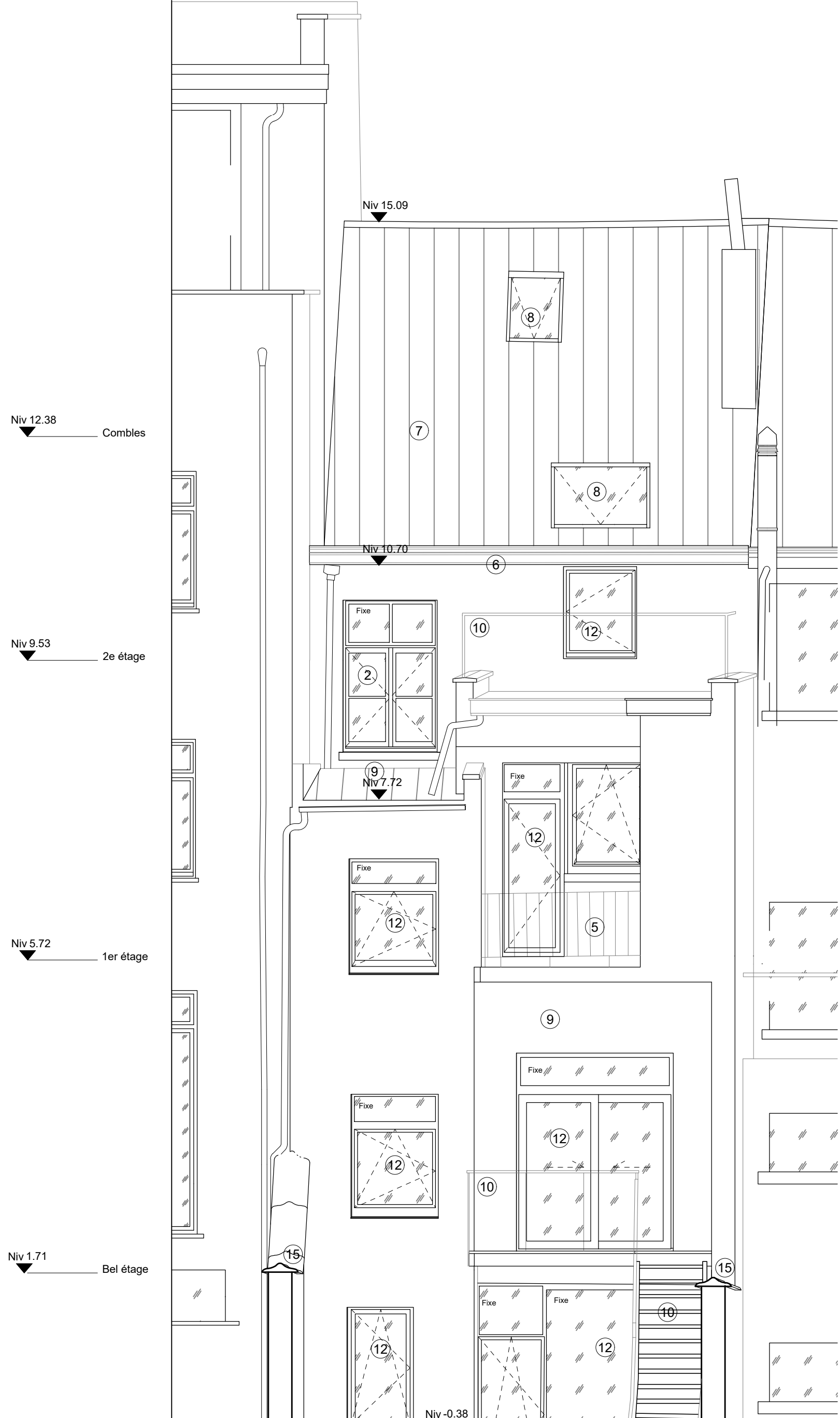
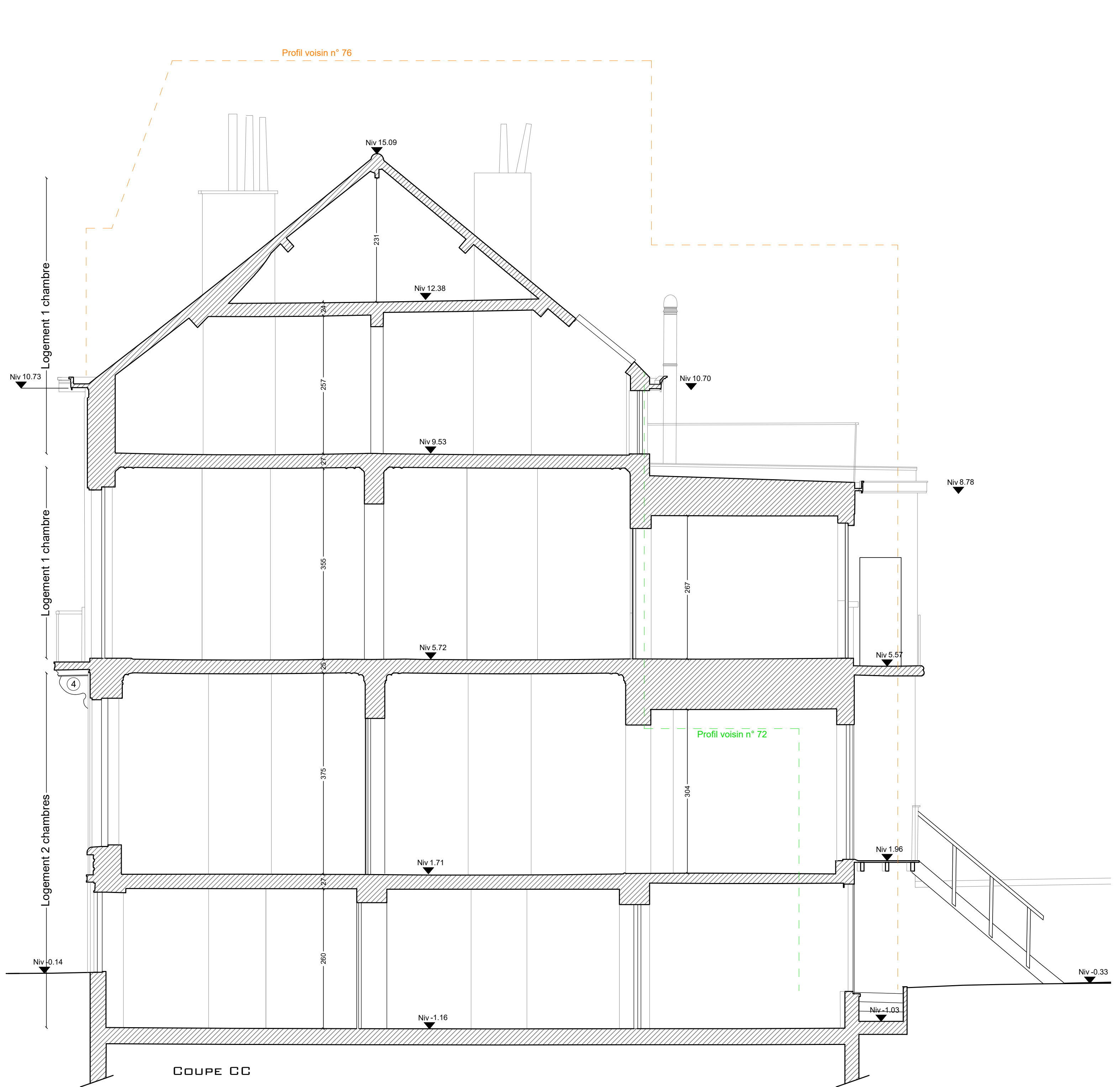


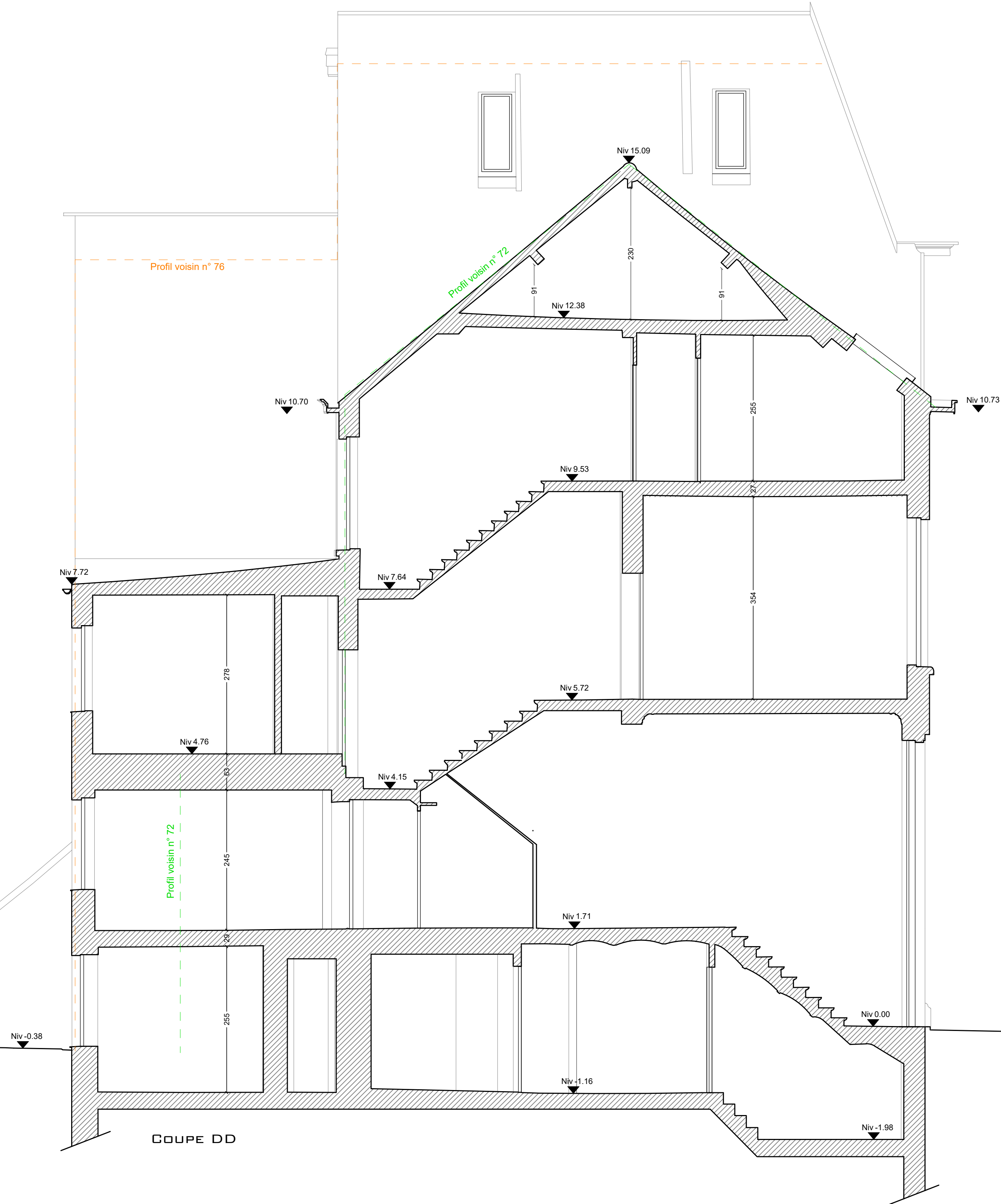
FAÇADE AVANT AA



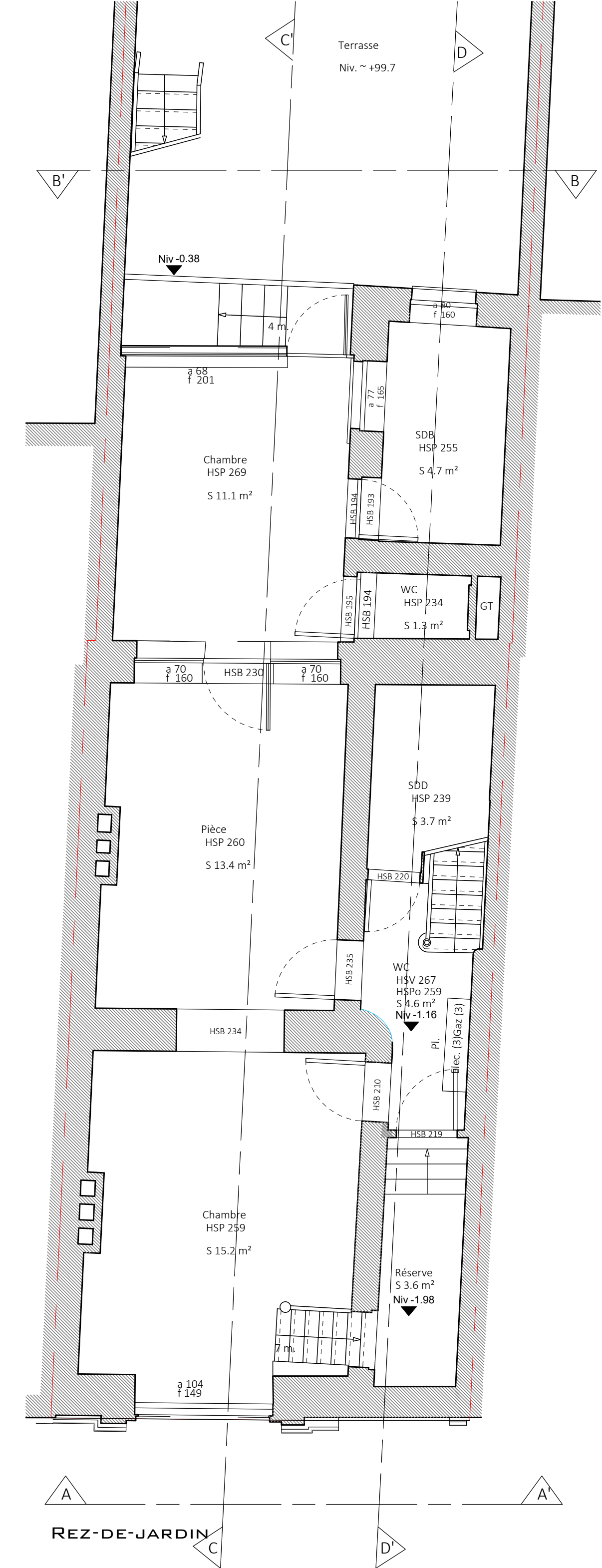
FAÇADE ARRIÈRE BB



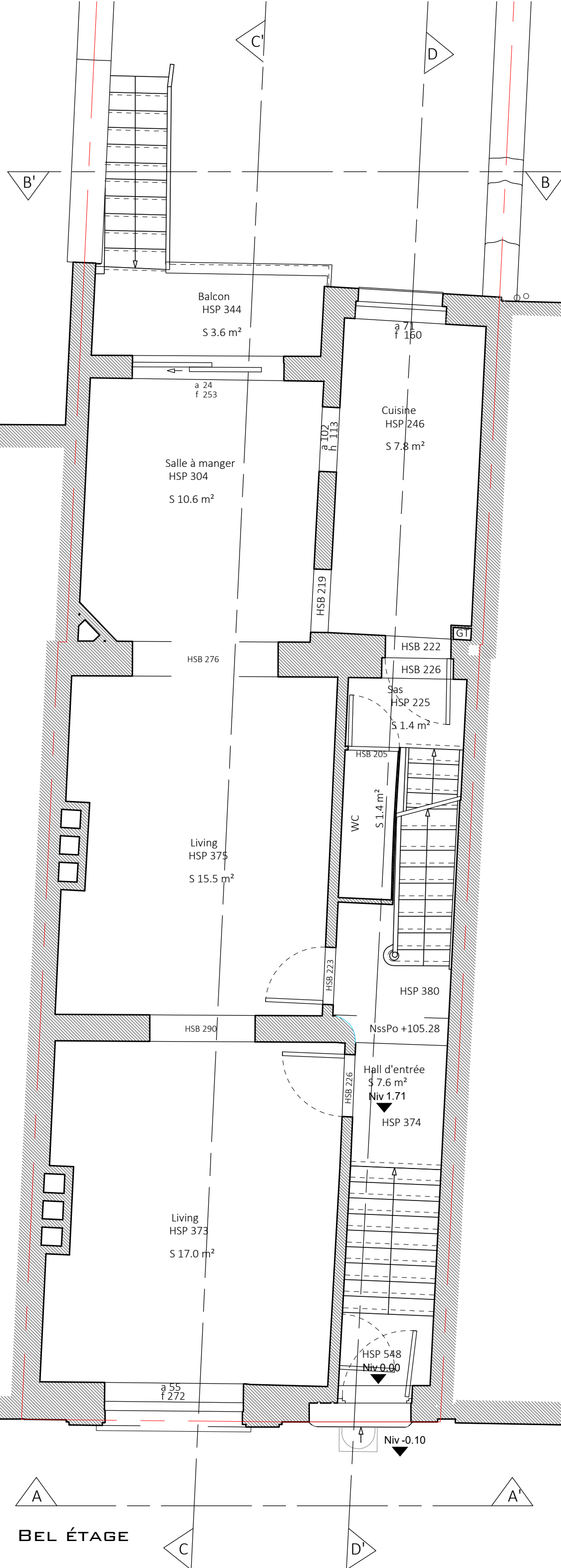
COUPE CC



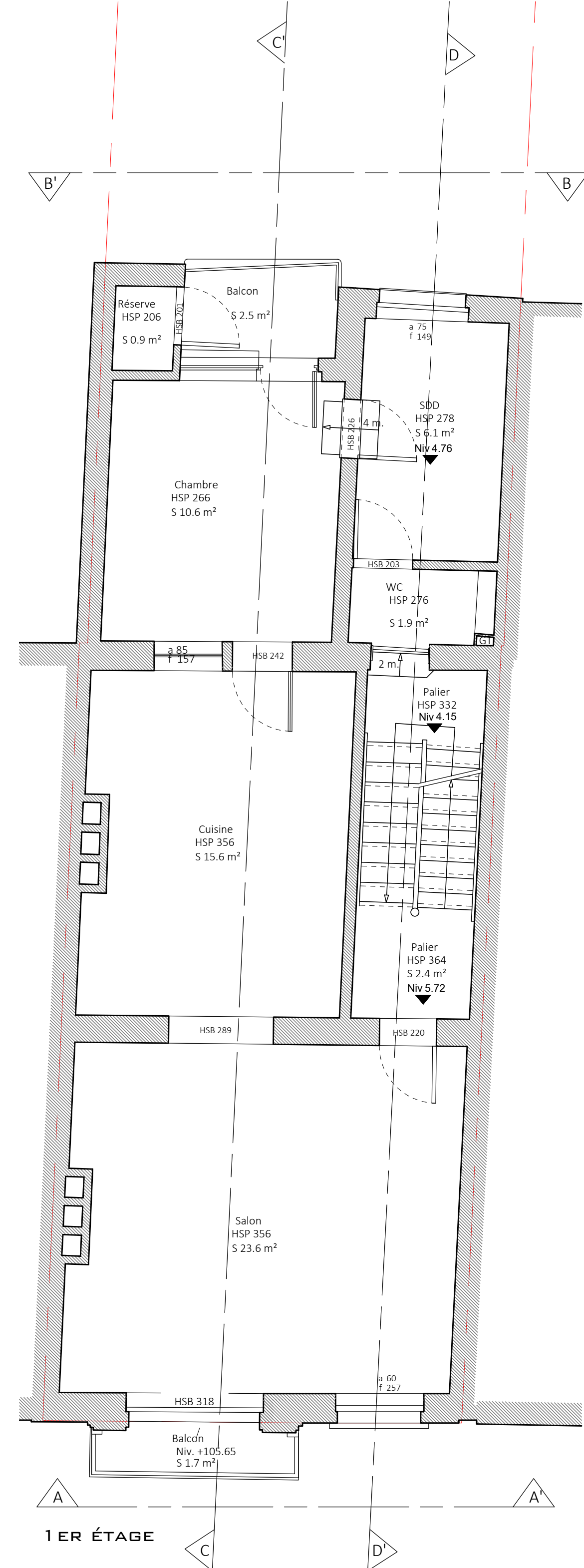
COUPE DD



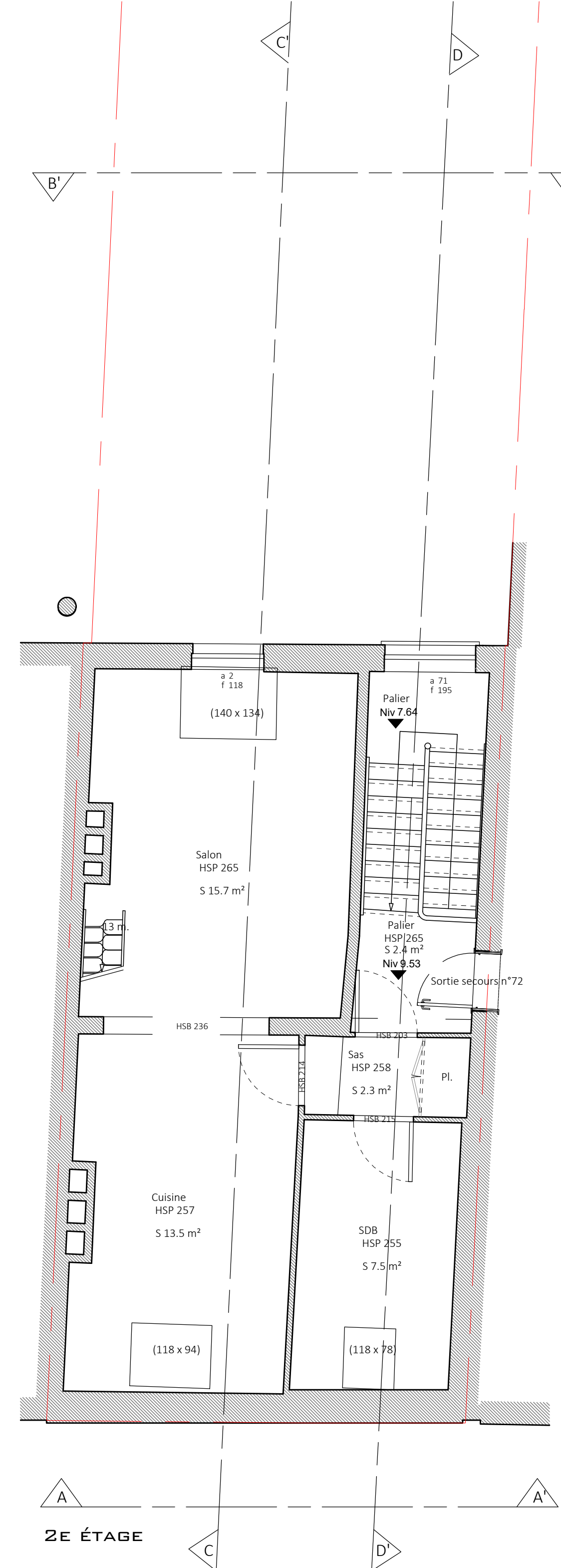
REZ-DE-JARDIN



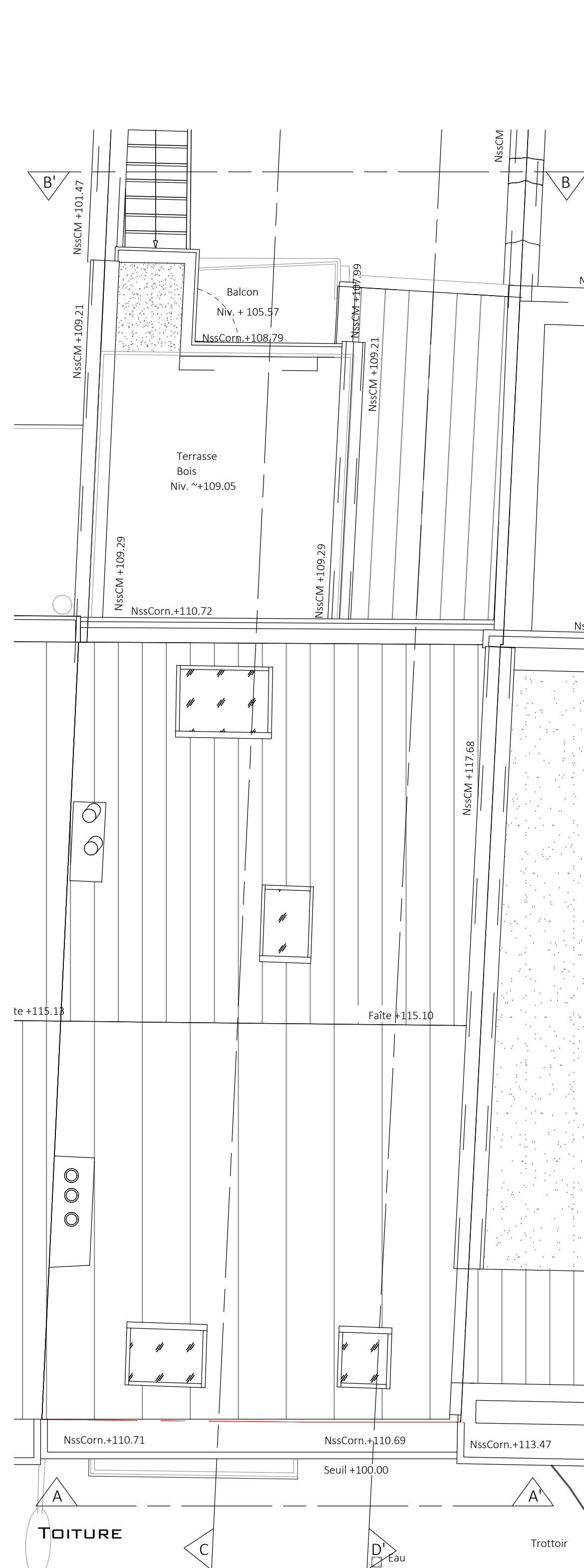
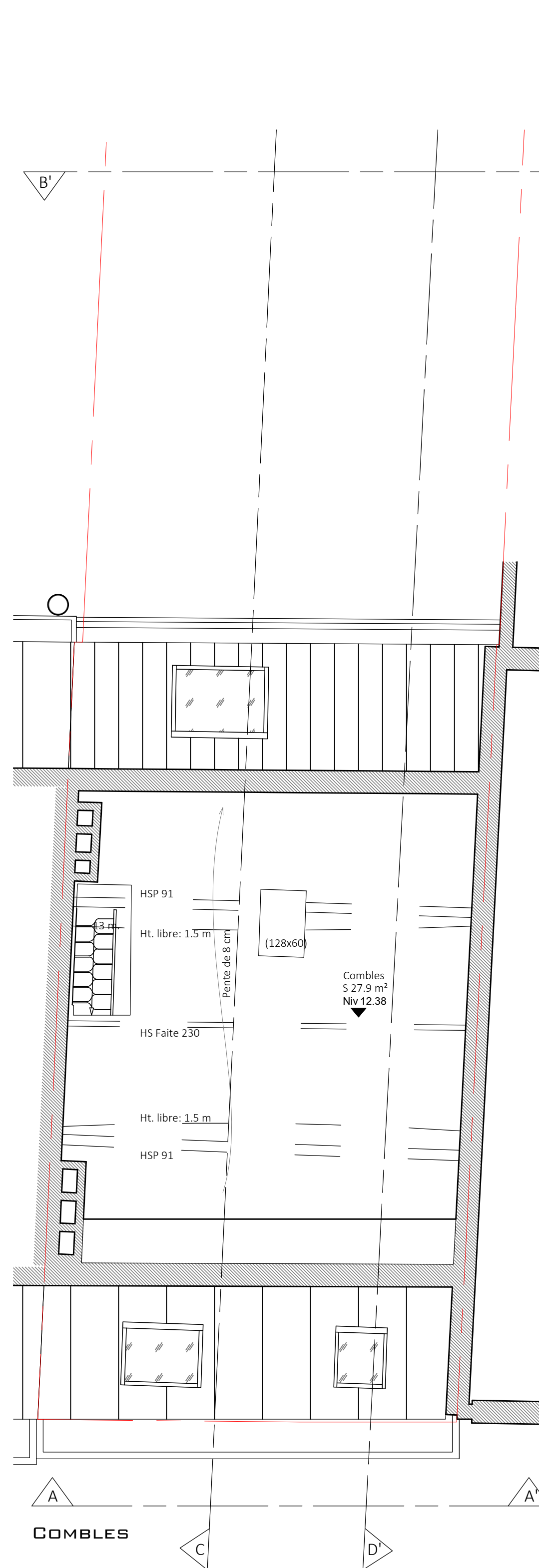
1ER ÉTAGE



2E ÉTAGE



TOITURE



- LEGENDE DES MATERIAUX
- | | | | |
|---|---------------------------------------------|----|-----------------------------------------------------|
| 1 | Brique de parement terre cuite rouge | 9 | Enduit de teinte claire |
| 2 | Châssis en bois brut forcé et vitrage clair | 10 | Escalier / balustrade en bois |
| 3 | Porte d'entrée en bois brut forcé | 11 | Végétation en bac |
| 4 | Pierre bleue | 12 | Châssis en PVC blanc |
| 5 | Ferronnerie peinte en noir | 13 | Châssis en bois et vitrage clair (couleur inconnue) |
| 6 | Comiche en bois peinte en blanc | 14 | Couvre mur en alu gris forcé |
| 7 | Tuile templée rouge | 15 | Couvre mur en grès vernissé |
| 8 | Velux | 16 | Enduit de teinte claire sur isolant rigide |

DEMANDE DE PERMIS D'URBANISME
AVENUE HANSEN SOULIE, 74 - 1040 ETTERBEEK
RÉGULARISATION ET TRANSFORMATION D'UNE MAISON EN 3 APPARTEMENTS
MAÎTRE D'OUVRAGE

DIANE FETTWEIS ARCHITECTE SRL
ARCHITECTE

PLANS, COUPES & FAÇADES
SITUATION DE FAIT
Echelle 1 / 50

PU	0	26/02/2025	J
	A	08/07/2025	K
	B		L
	C		M
	D		N
	E		O
	F		P
	G		Q
	H		R
	I		S

03/04